

KEMUDAHAN PENGINAPAN DI KOLEJ SUNWAY



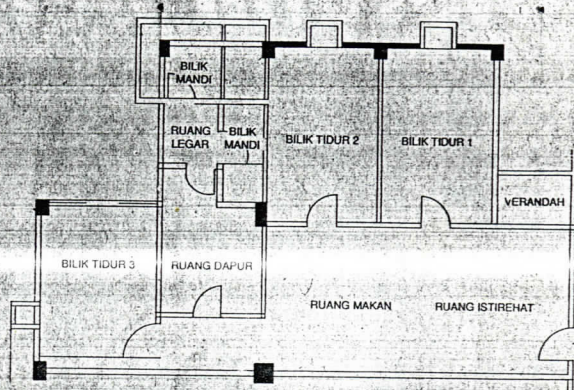
SEPERTI DI RUMAH SENDIRI!

Kolej Sunway mempunyai persekitaran akademik yang sesuai untuk anda. Disamping pelbagai kemudahan hebat yang disediakan di kampus baru ini, Kolej Sunway dapat menyediakan penginapan yang selesa untuk lebih kurang 900 orang pelajar. Asrama berupa pangsapuri yang serba lengkap ini dapat memberi pemandangan persekitaran taman tasik peranginan seluas 52 ekar. Setiap pangsapuri yang telah dilengkapi dengan perabot ini dapat menampung seramai 6 pelajar. Setiap pangsapuri mempunyai:-

- 3 buah bilik tidur (lengkap dengan 2 katil perseorangan dan meja belajar)
- Ruang istirehat
- Ruang makan
- Ruang dapur kecil lengkap dengan peti sejuk
- 2 buah bilik mandi

Kemudahan-kemudahan yang disediakan:-

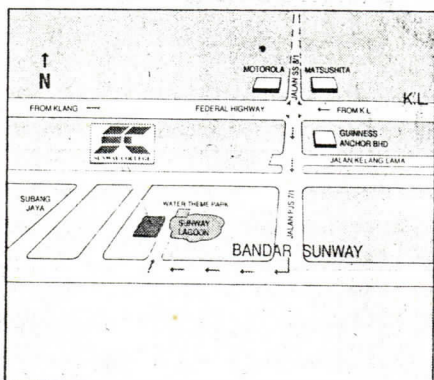
- Pejabat pengurusan asrama
- Kawalan keselamatan 24 jam
- Klinik perubatan
- Gerai makanan halal (dari pagi sehingga larut malam)
- Kedai runcit
- Kedai dobi
- Kedai buku
- Ruang letak kereta



- Padang bola sepak, bolajaring, bola keranjang, bola tampar, gelanggang tenis dan badminton
- Surau

Menginap di kampus Kolej Sunway bersama-sama rakan anda dengan hanya \$190.00 setiap seorang (termasuk kemudahan), sambil berpeluang menginap berhampiran kolej serta menikmati pelbagai kemudahan lain.

LALUAN KOLEJ



Terdapat 3 jenis perkhidmatan bas yang disediakan untuk anda:-

- Bas-bas awam
- Bas-bas "feeder"
6 buah bas akan beroperasi dari kawasan-kawasan kediaman utama dan akan melalui perjalanan bas yang utama. Maklumat lanjut dan peta perjalanan boleh di dapati dari Kolej Sunway
- Bas-bas "shuttle"
Masa perkhidmatan: 7.30 pagi - 9.30 malam
Kekerapan : setiap 20 - 30 minit

TEMPAHLAH SEKARANG!